

2004年6月29日

ファミリーマート・チェーンの 運営と管理

株式会社ファミリーマート
常務取締役 総合企画部長
浦元康彦

FamilyMart

ファミリーマート・チェーンの概況

1. 本部の概要

- (1) 社名 株式会社ファミリーマート
- (2) 資本金 166億5千8百万円
- (3) 設立 1981年9月1日
- (4) 事業目的 フランチャイズシステムによるコンビニエンスストア事業

2. 沿革

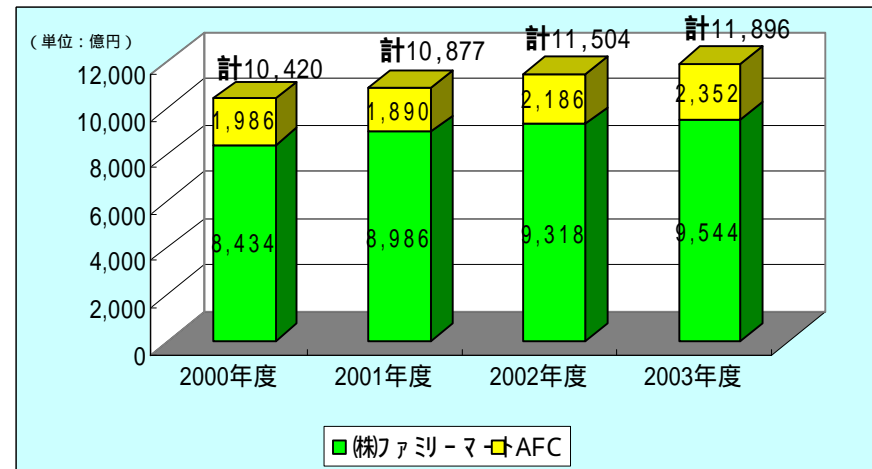
- 1973年 9月 実験店第1号店を埼玉県狭山市に開店
- 1981年 9月 (株)西友ストアーから営業と資産の譲渡を受け事業を開始
- 1987年10月 沖縄ファミリーマート(AFC)を設立
- 1988年 8月 台湾ファミリーマート(AFC)を設立
- 1990年 7月 韓国ファミリーマート(AFC)を設立
- 1993年 4月 南九州ファミリーマート(AFC)を設立
- 1998年 2月 筆頭株主が(株)西友より伊藤忠商事グループとなる。
- 2003年12月 アジア1万店を達成

AFCとはエリアフランチャイズの略
地域の有力企業とファミリーマートが合併会社を設立

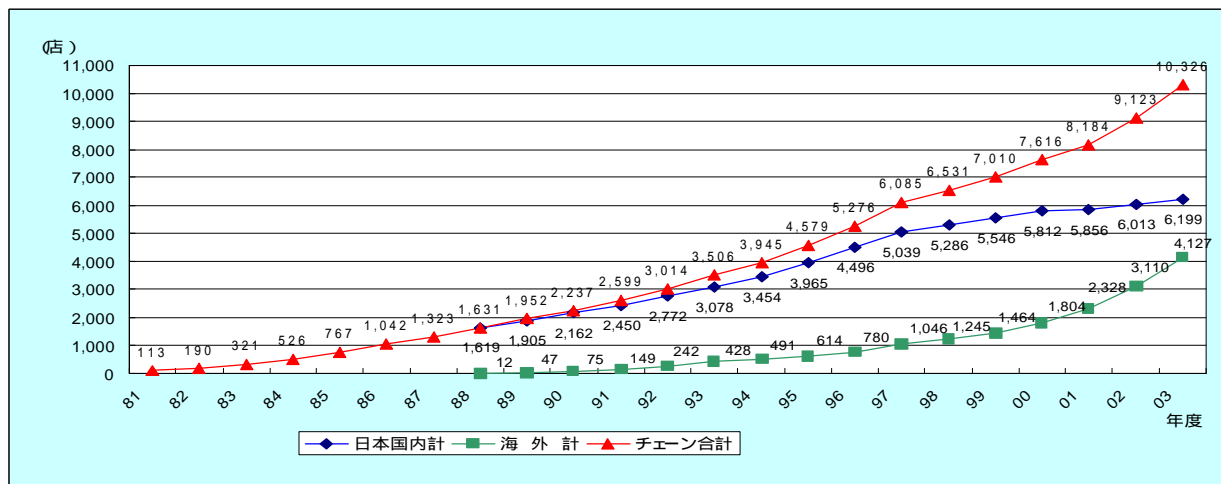
3. チェーン全店売上高

(単位: 億円)

		2000年度	2001年度	2002年度	2003年度
(株)ファミリーマート		8,434	8,986	9,318	9,544
国内	南九州ファミリーマート	337	359	376	383
	沖縄ファミリーマート	203	222	242	255
	アイファミリーマート	250	-	-	-
	北陸ファミリーマート	139	-	-	-
	松早ファミリーマート	245	251	131	-
海外	台湾ファミリーマート	518	635	794	795
	韓国ファミリーマート	261	375	597	818
	タイファミリーマート	31	45	73	99
AFC計		1,986	1,890	2,186	2,352
チェーン合計		10,420	10,877	11,504	11,896



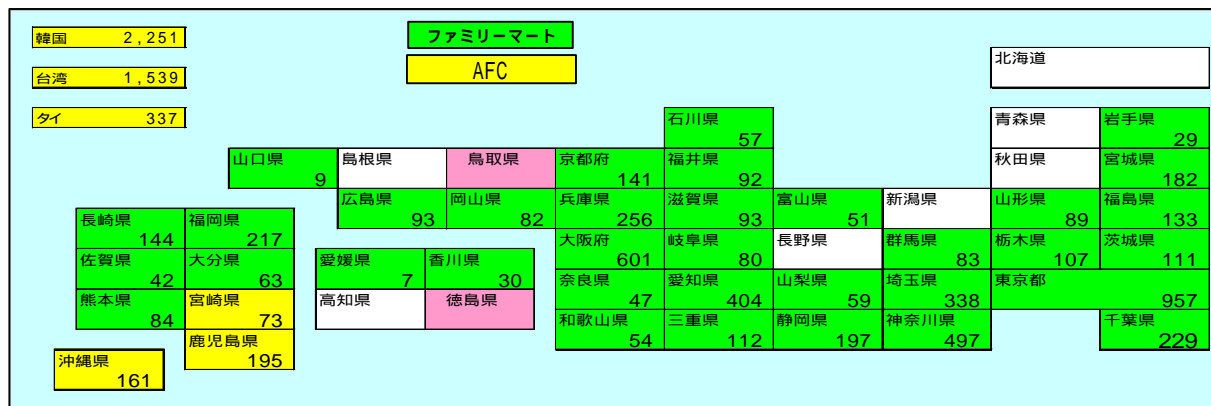
4. 会社設立(1981年～)の店舗数の推移



2003年度末店舗数

チェーン計	10,326
日本国内計	6,199
(株)ファミリーマート	5,770
国内AFC計	429
(株)南九州ファミリーマート	268
(株)沖縄ファミリーマート	161
海外AFC計	4,127

5. 2003年度末(2004年2月末現在)出店状況



2004年3月徳島県初出店
2004年6月鳥取県初出店
(全国40都府県へ出店)

6. フランチャイズシステム概要

加盟店と本部が対等の立場で、独立性を保ちながら取り組む共同事業
 加盟店と本部が営業総利益を一定の割合で分け合う「荒利分配方式」を採用
 加盟店・本部間の契約上の金銭貸借関係を明らかにする「オープンアカウント方式」

7. 直営店

直営店...新規加盟者・社員のトレーニング店舗、政策的店舗、その他

	2000年度末		2001年度末		2002年度末		2003年度末	
	店舗数	構成比	店舗数	構成比	店舗数	構成比	店舗数	構成比
加盟店	5,032	95.4%	5,100	96.5%	5,401	96.6%	5,528	95.8%
直営店	243	4.6%	187	3.5%	192	3.4%	242	4.2%
計	5,275	100.0%	5,287	100.0%	5,593	100.0%	5,770	100.0%

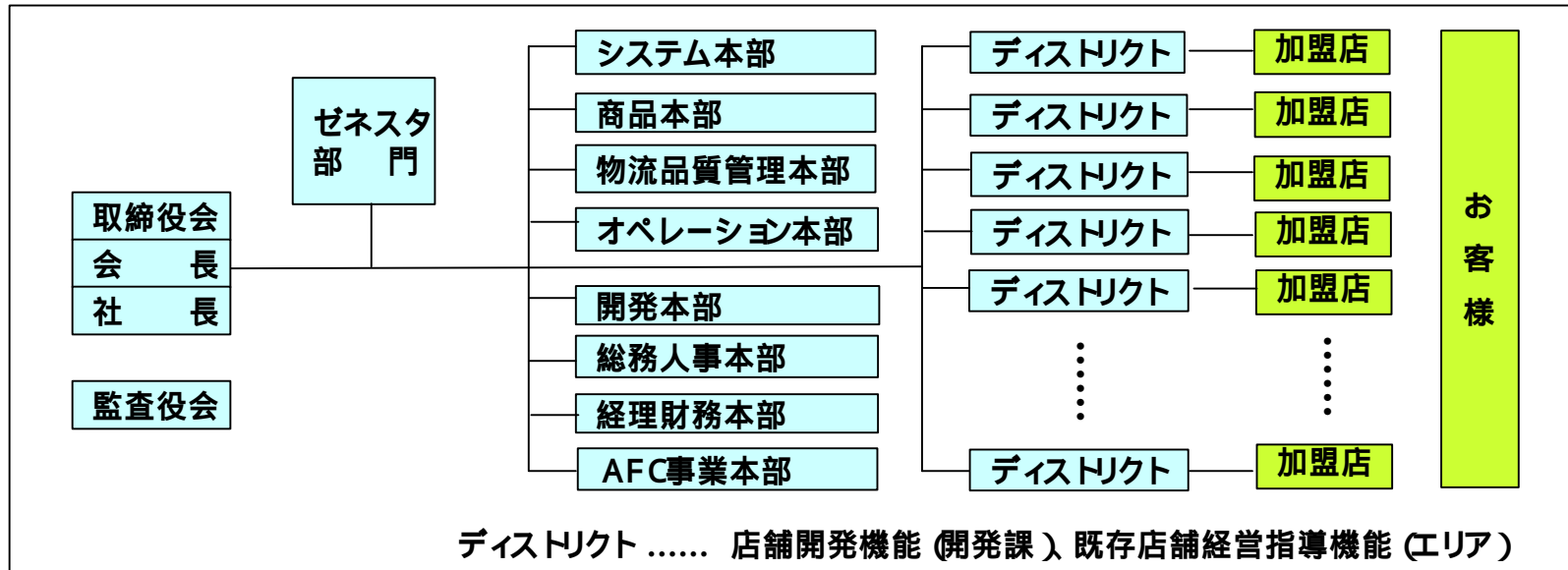
8. フランチャイズの種別

		1FC - A	1FC - B	1FC - C	2FC
建物関係	建物	加盟者	加盟者	本部	本部
	内装	加盟者	本部	加盟者	本部
敷地関係		加盟者	加盟者	本部	本部
駐車場関係		加盟者	加盟者	本部	本部
貸与物件		本部	本部	本部	本部

本部フィー	契約タイプ別に定められた割合で営業総利益を配分
営業経費	店舗運営に関わる費用は加盟者負担

貸与物件 店舗で使用する販売用什器・機器、看板、備品類、情報システム機器など

.ファミリーマートの組織体制



81~99年度	00~02年度	03年度	04年度
一律管理	リージョン制 (9リージョン)	ディストリクト制 (16ディストリクト)	ディストリクト制 (19ディストリクト)

ディストリクト制 (地域別組織)

- ディストリクト毎の収益責任 月次でのP/L管理
- 地域別の商品開発 / 店舗営業支援体制
- 既存店店舗運営と新規店舗開発活動の連携による地域戦略

・店舗ネットワークの高質化

1. 出店

重視する指標

- 日商力 加盟店・本部の採算性
- 投資収益性

2. 閉店

マーケット変化

(事例) - 買い物行動の変化

- 道路網の変化
- 周辺施設の変化
- 工場の縮小、閉鎖 等

3. B & S

好立地への置き換え

4. ニューマーケット

サービスエリア、オフィスビル内、病院、大学等への出店

< 参考 >

$$\text{投資回収率} = \frac{\text{本部営業利益額}}{\text{本部投資額}} \\ (\text{敷金・保証金、内装投資等})$$

出店 / 閉店 / 純増の推移

	1998年度	1999年度	2000年度	2001年度	2002年度	2003年度
出店	307	357	440	515	501	456
閉店	151	200	223	503	359	279
純増	156	157	217	12	142	177

一定の新陳代謝による競争力の向上
地域における店舗網の拡充、シェア拡大