

# 2025年度第3四半期の貯金残高について

2026年2月26日



# 1 2025年度第3四半期の貯金残高について

- 2025年12月末の「個人貯金等」は2025年3月比で0.8兆円減少の185.2兆円(2024年度は0.0兆円の増加)(A)
- 貯金種類ごとに見ると、
  - ア 流動性貯金である通常貯金については、定期性からの振替預入資金の滞留等はあるものの、払戻額の増加等により増加規模は縮小 (B)
  - イ 定期性貯金については、減少傾向が継続しているものの、減少規模は縮小 (C)

注 「個人貯金等」とは、貯金残高から、法人等の決済性預金 (= 振替貯金 (一般) )、大口定期、その他貯金を除いたもの

(単位：兆円)

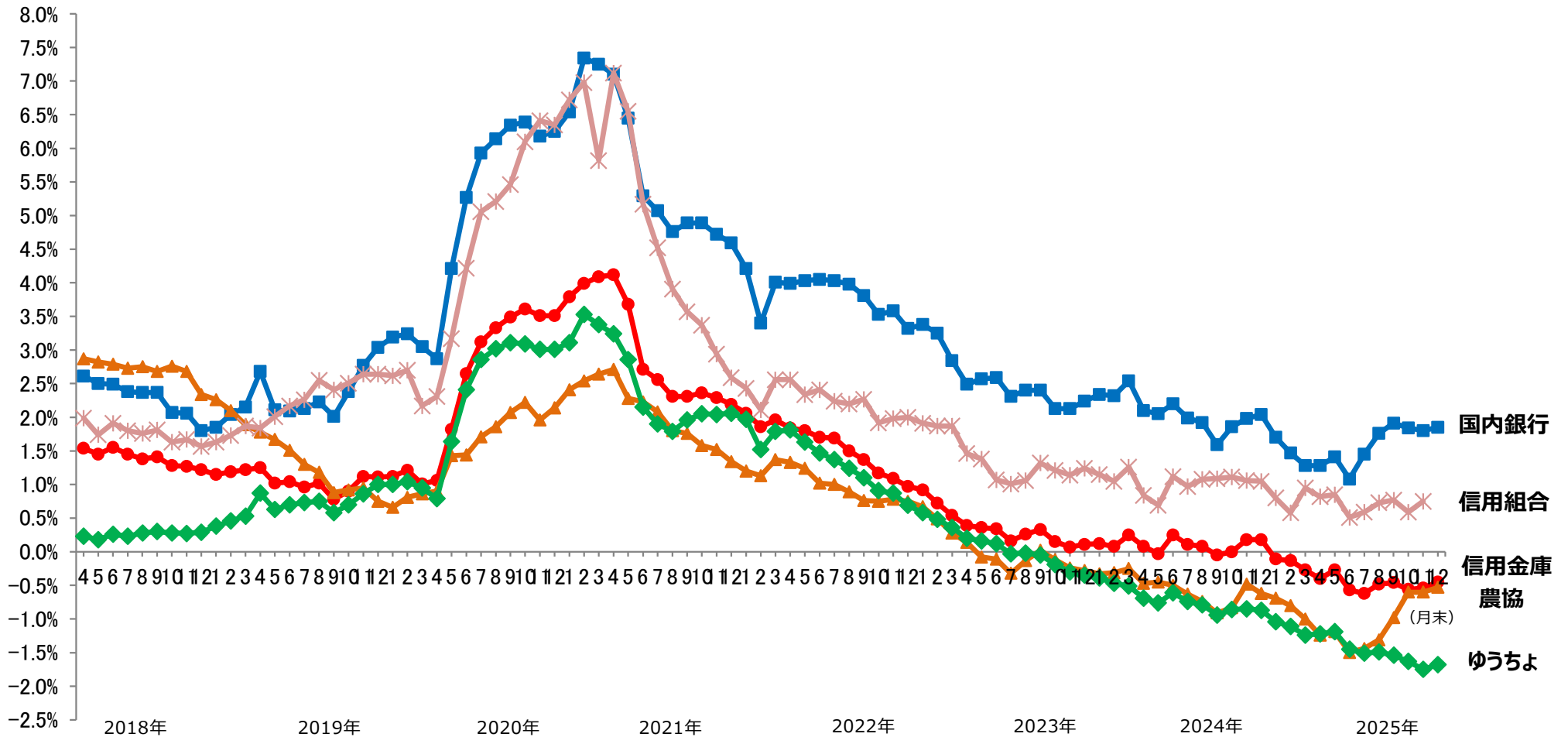
	①2025年3月末	②2025年12月末	増減 (② - ①)	2024年度 同期の増減	2023年度 同期の増減
貯金残高	189.1	188.0	▲1.1	▲0.2	0.2
個人貯金等	186.0	185.2	▲0.8 (A)	0.0	0.6
通常貯金	113.8	115.0	▲1.2 (B)	3.2	4.8
定額貯金	55.7	51.7	▲3.9	▲7.1	▲4.9
定期貯金 <small>大口定期 除く</small>	7.3	8.8	▲1.4 (C)	3.1	▲0.2
振替貯金 (総合)	9.1	9.5	0.4	0.7	0.9
法人貯金等	2.8	2.6	▲0.2	▲0.2	▲0.4
振替貯金 (一般)	2.8	2.6	▲0.2	▲0.2	▲0.4
大口定期	0.0	0.0	0.0	0.0	0.0
その他	0.1	0.0	0.0	0.0	0.0

- ※ 貯金残高には未払利子を含まない
- ※ ゆうちょ銀行株式売り出しに伴うグループ会社の貯金 (大口定期含む) 等の特殊要因を除く
- ※ 大口定期は、預入限度額適用除外法人等及びグループ会社による 1,000万円以上の定期貯金

## 2 業態別の預貯金残高（対前年増減率）について

○ ゆうちょ銀行の「個人貯金等※1」の伸び率は、相対的に低位で推移。

業態別預貯金の増減率（前年同月比）の推移



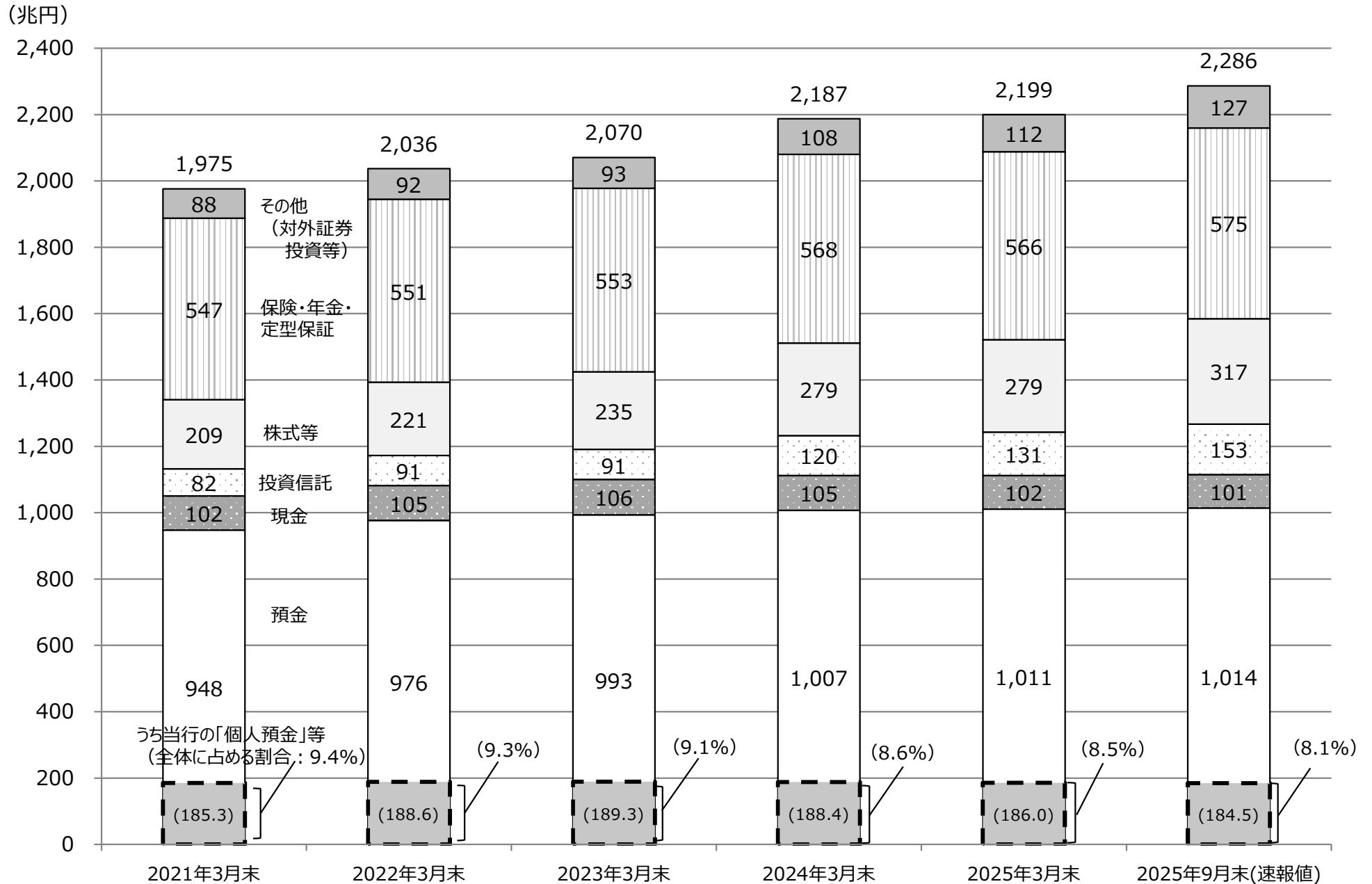
※1 ゆうちょは大口定期、一般振替貯金、その他貯金は含まない（＝「個人貯金等」のベース）

※2 農協・信用組合は法人貯金含む

※3 国内銀行（都市銀行、地方銀行、信託銀行）・信用金庫は個人預金（出所）日本銀行「預金・貸出関連統計」

※4 ゆうちょ残高に元加利息は含まない

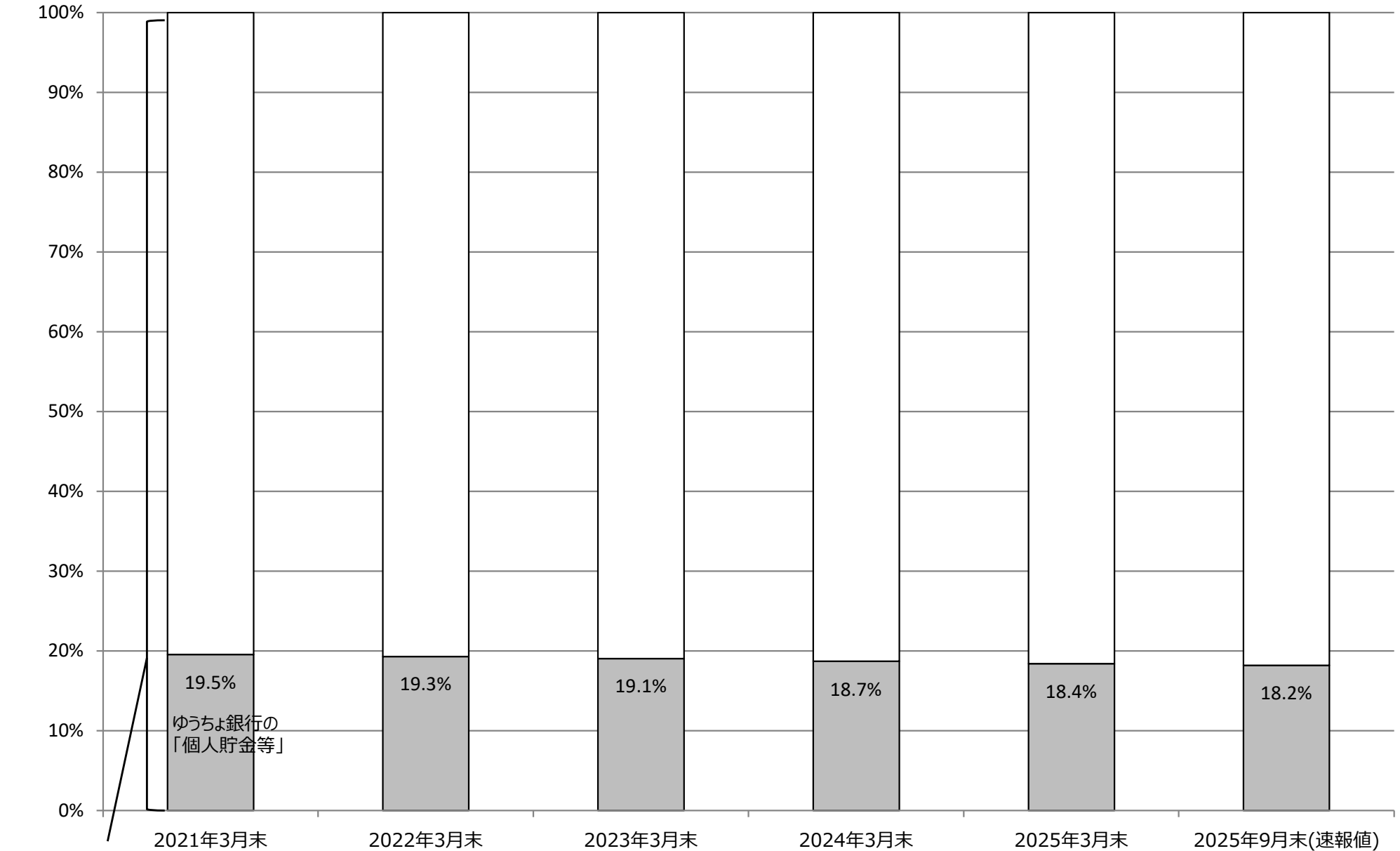
# <参考 1>「家計の金融資産」に占める当行の貯金の割合



※ 家計の金融資産残高は、日銀資金循環統計から作成。2025年9月末の値は速報値。

※ 預金は、「流動性預金」+「定期性預金」の合計金額。「外貨預金」については、「その他」に含めている。

## <参考2> 家計部門の「預金」に占める当行の貯金の割合



家計の金融資産のうち預金  
(外貨預金を除く)

※ 日本銀行「資金循環統計」における家計の金融資産のうち、「流動性預金」及び「定期性預金」の合計金額を分母とし、  
ゆうちょ銀行の「個人預金等」残高を分子とした割合

※ 2025年9月末の資金循環統計は速報値